



 160x120 SENSOR	 3.5" DISPLAY		 12 V
 DUAL POWER	 USB	 Simply. Connected.	 IP 53

GTC 400 C Professional

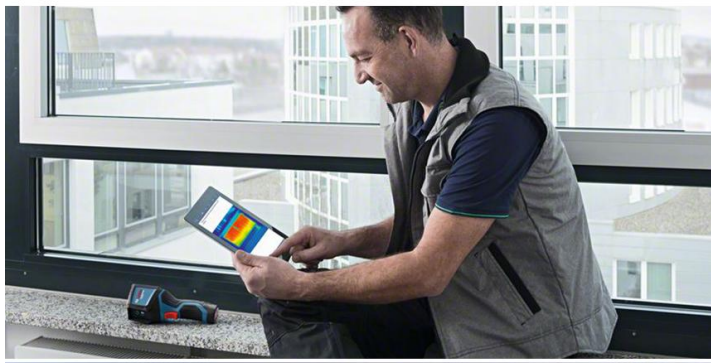
스마트한 열화상 카메라!

제품구성



GTC 400 C 제품 구성

1. GTC 400 C 본체 1개
2. AA1 배터리 어댑터 1개
3. 알칼라인 배터리 4개
4. USB 케이블 1개
5. 휴대용 끈 1개
6. 소프트백 1개
7. 종이박스 1개



특장점.1

온도 측정을 눈으로 쉽게

- 3.5" 컬러 디스플레이로 측정값을 한눈에 볼 수 있도록 표시합니다.
- 160 x 120 의 높은 해상도로 손쉬운 열화상 측정이 가능한 제품입니다.



특장점.2

측정결과와 문서화

- 측정결과를 쉽게 문서화하십시오.
- GTC 전송 소프트웨어 및 보쉬 Measuring Master App으로 손쉬운 데이터 및 사진 전송이 가능합니다.



특장점.3

견고한 디자인

- IP53의 방수 방오 보호등급으로 견고합니다.



GTC 400 C Professional

스마트한 열화상 카메라!



Simply Connected

WiFi 핫스팟으로 GTC 400 C에서
스마트폰 앱으로 빠르고 쉽게
사진 전송



높은 시인성

- 3.5" 컬러 디스플레이
- 측정값을 한눈에 표시
- 상세한 열화상 이미지
(19,200 픽셀의 단일 측정 포인트)



이중 전력원

사진 전송 10.8V 또는 알칼라인
배터리(AA) 모두 사용 가능



견고한 디자인

IP 53의 방수 방오 보호등급



Bosch Measuring
Master App



제품 사양

1	적외선 센서 해상도	160 x 120	2	디스플레이 해상도	320 x 240
3	NETD	< 50mK	4	디스플레이 크기	3.5 inch
5	시야	53° x 43°	6	저장공간	500개 사진
7	포커스 거리	≥ 0.3m	8	블루투스 기능	예
9	측정 가능 온도	-10 ~ +400℃	10	WiFi	예
11	정확도	± 3℃	12	연결가능 인터페이스	마이크로 USB, WiFi
13	디스플레이 유형	TFT	14	방수방오등급	IP 53
15	무게	0.54kg			
16	전원	10.8/12V 리튬이온 배터리 또는 4 x 1.5V AA 알칼라인 배터리			
17	구성품	GTC 400 C 본체, AA1 배터리 어댑터, 알칼라인 배터리, USB 케이블, 휴대용 끈, 소프트백, 종이박스			



적합등록필증번호

GTC 400 C / R-CMI-RB9-GTC400C / 원산지 : 말레이시아